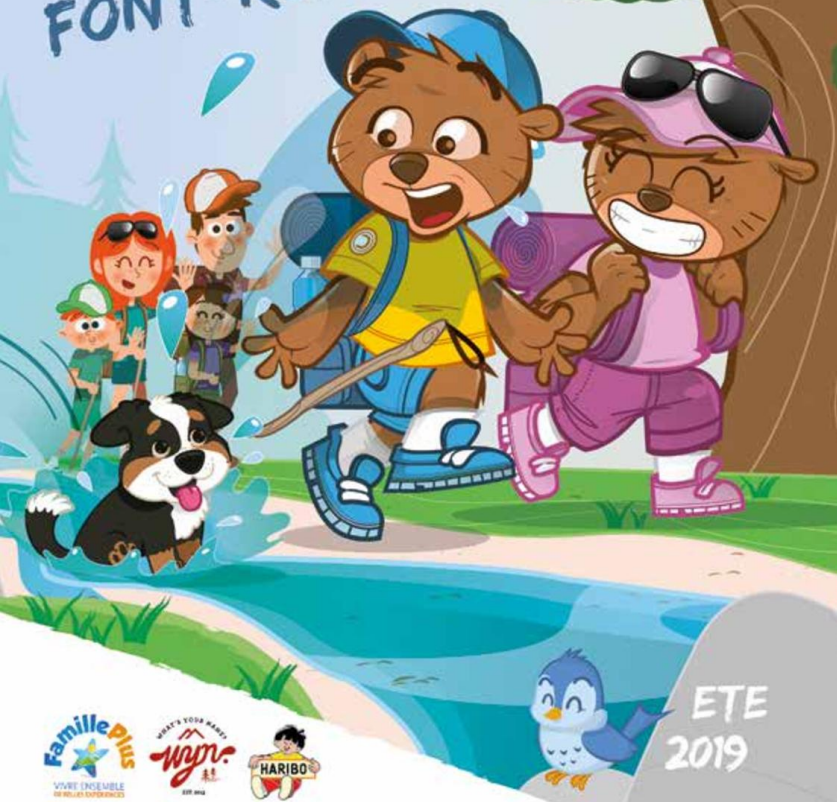


DESTINATION FAMILLE FONT-ROMEU



ETE
2019





« FAMILLE PLUS MONTAGNE »

POUR UN SÉJOUR EN FAMILLE RÉUSSI ! TO ENJOY A GOOD FAMILY STAY!



6 ENGAGEMENTS POUR L'ACCUEIL DES PETITS ET GRANDS :

1. Un accueil personnalisé pour les familles
2. Des animations adaptées pour tous âges
3. Du plus petit au plus grand : à chacun son tarif
4. Des activités pour petits et grands, à vivre ensemble ou séparément
5. Tous les commerces et services sous la main
6. Des enfants choyés par nos professionnels

6 commitments to welcome your family:

1. A family friendly welcome.
2. Entertainments for all ages.
3. A family policy with prices for all.
4. Activities for all, to enjoy separately or together.
5. Shops and services for every need.
6. Children pampered by professional staff.

Le label Famille Plus garantit le meilleur accueil pour votre famille et un accueil adapté à celui de vos enfants.

The Famille Plus Label guarantees the best welcome for your family and a welcome adapted to that of your children.

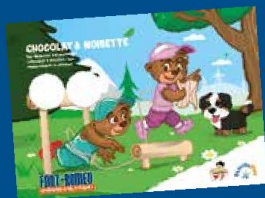
SOMMAIRE

Boutique	p. 3
Pour un séjour en toute tranquillité	p. 3
Vos enfants sont les bienvenus : Baby-sitters, garderie et centre de loisirs	p. 4 & 5
Vos enfants sont les bienvenus : Centres de loisirs et Club des aventuriers	p. 5
Vos enfants sont les bienvenus : Les besoins de bébé / Location Matériel de Puériculture / En cas de bobo / Toilettes Publiques	p.6
Infos pratiques : Espaces pique-nique / Aire de jeux / Sentiers poussettes / Location de poussettes	p. 7
Infos pratiques : Espaces pique-nique / Les conseils de Pistache / Eco-gestes	p. 8
La montagne à pied	p. 9 & 10
La montagne en vélo	p. 11
Patrimoine	p. 12 & 13
Nos amis les animaux	p. 14 & 15
Baignade et eaux vives	p. 16 & 17
Activités & Loisirs Indoor	p. 18 & 19
Zoom sur les sites d'activités	p.20 & 21
Activités & Loisirs de plein air	p. 22 à 28
Un été animé avec notre partenaire Haribo	p. 29 à 31
Plan de ville	p. 32 & 33
Des professionnels labélisés Famille Plus qui vous bichonnent	p. 34 à 38
Mon Passeport Famille Plus	p. 39



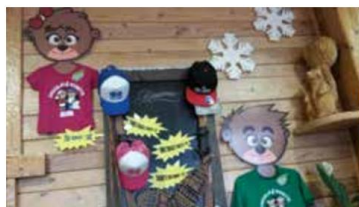
AGRANDIS TA COLLECTION ! VIENS CHERCHER L'AUTOCOLLANT DE CHOCOLAT ET NOISETTE ETÉ 2019 !

RETROUVE À L'OFFICE DE TOURISME DE FONT-ROMEU TON CARNET DE VACANCES « SPÉCIAL JEUX » AVEC CHOCOLAT & NOISETTE !



VIENS CHERCHER TON POSTER À L'OFFICE DE TOURISME ET FAIS-LE DÉDICACER PAR CHOCOLAT ET NOISETTE !!

RETROUVEZ TOUTES LES INFOS UTILES ET PRATIQUES POUR PASSER UN AGRÉABLE SÉJOUR À FONT-ROMEU DANS NOTRE GUIDE ACCUEIL ETÉ 2019 DISPONIBLE À L'OFFICE DE TOURISME DE FONT-ROMEU.



Chocolat et Noisette sont 2 ours, frère et sœur qui habitent à Font-Romeu. L'été, on les voit souvent se balader dans les rues du Cœur de Station et ils ne refusent jamais un câlin, un bisou, une photo ou une dédicace. Ils font la fête chaque semaine pendant les vacances scolaires où ils attendent leurs jeunes amis vacanciers pour danser sur des chorés endiablées. Découvrez dans notre boutique à l'Office de Tourisme de Font-Romeu, les tee-shirts (13 €), bonnets (14 €), casquettes (10 €), mug (7 €) et porte-clefs (3 €) aux couleurs des amis de vos enfants et suivez l'actualité de Font-Romeu avec le Facebook Font-Romeu « Chocolat & Noisette ».

POUR UN SÉJOUR EN TOUTE TRANQUILLITÉ

Vous voulez profiter d'activités différentes chacun de votre côté mais ne savez pas où vous pourriez tous vous rejoindre après ? L'Office de Tourisme est VOTRE Point de Rencontre Famille Plus. Situé en cœur de station, à proximité de tous les commerces et activités, il est l'endroit idéal pour tous vous retrouver facilement à la fin de la journée. Et pour encore plus de sécurité, vous trouverez en page 39 de ce livret, 2 Passeports « Vacances » que vos enfants pourront garder sur eux durant tout le séjour.



Nos garderie et centres de loisirs accueillent vos enfants et proposent un large programme d'activités ludiques, éducatives et sportives adaptées à leur âge.

BABY-SITTERS

DÈS 4 MOIS

Dossier d'inscription à demander à l'Office de Tourisme pour recevoir la liste de nos baby-sitters agréés et qualifiés.

T. +33 (0)4 68 30 68 30

office@font-romeu.fr

Tarifs : À PARTIR DE 8€ l'heure (paiement chèques emploi service)

GARDERIE



**LES PETITS
MONTAGNARDS**



DE 18 MOIS À 6 ANS

Capacité : 5 enfants de 18 mois à 3 ans / 5 enfants de 3 à 6 ans.

Encadrement ludique Réservation obligatoire 48h avant (paiement demandé à la réservation afin de confirmer votre présence)

Tarifs de 18 mois à 3 ans : ½ journée 25€ / journée 40€ (Prévoir les repas, nécessaire pour l'hygiène et le quotidien)

Tarifs de 3 à 6 ans : ½ journée 20€ / journée 30€ (Prévoir les repas)



Accueil du dimanche au vendredi (sauf jours fériés) de 8h30 à 18h
 Contact : De 18 mois à 3 ans Catherine - T. +33 (0)4 68 30 09 33 / +33 (0)6 73 69 76 81
 De 3 à 6 ans Romain - T. +33 (0)4 68 30 02 87 / +33 (0)6 73 69 76 81
 lespetitsmontagnards@mairie-fontromeu.fr

CENTRE DE LOISIRS



**LES
CRAPAHUTEURS**

DE 6 ANS À 9 ANS ½

Capacité : 20 enfants

Accueil de loisirs sans hébergement : activités culturelles, sportives, plein air, activités manuelles, participation aux animations locales, jeux libres... Réservation et dossier d'inscription obligatoires.

Tarifs : ½ journée 20€ / journée 30€ (Prévoir repas)



Accueil du lundi au vendredi (sauf jours fériés) de 8h30 à 18h durant les vacances scolaires.
 Contact : Laëtitia ou Romain - T. +33 (0)4 68 30 21 02 / +33 (0)4 68 30 02 87
 clsh-primaire@mairie-fontromeu.fr

15 Avenue du 19 Mars 1962 - Odeillo (Plan de ville : F13 @)
 Garderie et Centre de loisirs desservis par la navette Estibus en Juillet / Août.
 Horaires disponibles à l'Office de Tourisme

T LES BIENVENUS

CENTRES DE LOISIRS



**LES
ALPINISTES**

DE 9 ANS ½ À 12 ANS

Capacité: 20 enfants

Tarifs : ½ journée 20€ / journée 30€ (Prévoir repas)



**RÉSERVATION AVANT
SÉJOUR OBLIGATOIRE !**



LA CASA



DE 12 À 17 ANS

Capacité : 20 enfants

Tarifs : ½ journée 20€ / journée à partir de 30€ selon programme d'activités (Prévoir repas)



Accueil du lundi au vendredi (sauf jours fériés) de 9h à 18h pendant les vacances scolaires

Contact: Nicolas ou Isabelle - T. +33 (0)4 68 04 48 35 / +33 (0)6 11 98 74 50

casa.pij@mairie-fontromeu.fr

Accueil de loisirs sans hébergement : activités culturelles, sportives, plein air, activités manuelles, participation aux animations locales, jeux libres... Réservation et dossier d'inscription obligatoires.

1, Avenue du Professeur Trombe - Odeillo (Plan de ville : C13 ☺)
Centres de loisirs desservis par la navette Estibus en Juillet / Août.
Horaires disponibles à l'Office de Tourisme

CLUB DES PETITS AVENTURIERS - OZONE 3

DE 6 À 12 ANS

38 Avenue Emmanuel Brousse (Plan de ville : G9 ☺)

Tous les jours, du lundi au vendredi de 10h à 17h, des activités ludiques et originales axées sur la montagne et la découverte de son environnement.

Au programme : sortie escalade, accrobranche, journée trappeur, survie en nature, etc...

De quoi se faire de beaux souvenirs à partager entre copains !!!

Tarif : 39€/enfant/jour (-10% à partir de 3 jours !)

T. +33 (0)4 68 30 36 09 - www.ozone3.fr - contact@ozone3.fr



VOS ENFANTS SONT

LES BESOINS DE BÉBÉ

L'Office du Tourisme met à votre disposition une table à langer, des lingettes et un chauffe biberon (plan de ville : I8 04)



LOCATION DE MATÉRIEL DE PUÉRICULTURE

SARL SERVICE DES CIMES « CONCIERGERIE DES CIMES »
22 Avenue d'Espagne – Résidence Tathos (Plan de ville: F8 05)
T. + 33 (0)6 29 78 28 63
Location de matériel de puériculture, kit de draps, kit serviettes...

TKAP SERVICES
T. : + 33 (0)6 14 52 59 43 / tkap.magali@yahoo.fr
Location de draps, matériel bébé, linge de maison



EN CAS DE BOBO

MAISON DE SANTÉ
28 Boulevard Cambre d'Aze (Plan de ville: H12 05)
T. + 33(0)4 68 30 11 27

PHARMACIE EDELWEISS
29 Avenue Emmanuel Brousse (Plan de ville: G9 / H9 07)
T. +33 (0)4 68 30 00 20

URGENCES
Pompiers : 18 ou 112
SAMU : 15
Centre Anti-Poison : T. +33 (0)4 91 75 25 25

TOILETTES PUBLIQUES HOMME/FEMME/ENFANT
Toilettes publiques en Cœur de Station, à côté de l'Office de Tourisme (Plan de ville: I8 04)
Salle hors sac en bas du chalet des Airelles (Plan de ville: F1 08)
Salle des fêtes d'Odeillo (Plan de ville: D13 09)



LES BIENVENUS



INFOS PRATIQUES

ESPACES PIQUE-NIQUE

Répartis sur toute la commune, les espaces pique-nique sont nombreux et propices à une pause déjeuner unique en famille !

- Presbytère de Via (Plan de ville: F16)
- Aire de jeux Chocolat à Odeillo (Plan de ville: C13)
- Espace Sportif Colette Besson (Plan de ville: G7)
- L'Ermitage, à côté de l'Accrobranche (Plan de ville: L5)
- Les Farneils (Plan de ville: M2)
- Salle hors-sacs des Airelles (Plan de ville: F1)
- Sommet du Gallinera (Plan de ville: F1)
- Col del Pam (Plan de ville: H1)
- Plateau de la Calme (Plan de ville: D1)
- Roc de la Calme (Plan de ville: D1)



AIRE DE JEUX CHOCOLAT

DÈS 2 ANS

Tous les jours - Gratuit

Odeillo (Plan de ville: C13 (10))

Toboggan, balançoires, jeux d'équilibre... Jeux aménagés pour le plaisir des petits. Espace pique-nique, parking, bancs. Accessible aux poussettes.



LES SENTIERS POUSETTES

Vous êtes en vacances en famille avec des plus petits?

Nous pensons aussi à vous et vous proposons 3 circuits ombragés accessibles en poussettes (tout terrain ou à larges roues).

LE SENTIER DE FARNEILS (Plan de ville: M2 (11)). D'une longueur de 2 kms aller/retour, ce sentier forestier vous permet de rejoindre le village de Bolquère Pyrénées 2000.

L'ALLÉE PROUTEAU (Plan de ville: L7 (12)). D'une longueur de 2,4 kms aller/retour, ce sentier forestier vous permet de rejoindre le village de Bolquère Pyrénées 2000.

LE MUSÉE SANS MURS (Plan de ville: H7 (13)). D'une longueur de 2,5 kms aller/retour, ce sentier forestier vous fera découvrir de nombreuses œuvres d'art d'artistes locaux.



LOCATION DE POUSETTES ET PORTE-BÉBÉ

360° LOC MATOS

72/74 Avenue Emmanuel Brousse (Plan de ville: H8 (14)) - T. + 33 (0)4 68 30 39 75

Location de porte-bébé et poussettes.



MONTAGNE & PRESTIGE - SKIMIUM

80 Avenue Emmanuel Brousse (au pied de la télécabine)(Plan de ville: H8 (15))

T. : + 33 (0)4 68 30 07 90

Location de poussette et porte-bébé.



ESPACE ENFANTS DE L'OFFICE DE TOURISME

Pendant que Papa et Maman récupèrent toutes les informations nécessaires à leur séjour, les enfants peuvent se détendre et jouer dans leur espace aménagé avec livres, coloriages, jouets, table et bancs en bois, dessins animés diffusés sur grand écran.

Des concours de coloriages sont organisés en cas de mauvais temps.



LES CONSEILS DE PISTACHE

L'oncle de Chocolat et Noisette veille aussi sur vous et sur le bon déroulement de vos vacances chez nous.

La montagne est belle et captivante mais elle peut devenir rapidement hostile et dangereuse !!! Avant de partir en montagne,

1 - Vous devez observer quelques « règles » :

- Consultez les prévisions météo car le temps change très vite en montagne.
- Prenez un bon petit-déjeuner et emportez un petit goûter.
- Echauffez-vous ! La montagne, c'est du sport. Sans échauffement, vous risquez de vous blesser et de gâcher votre séjour
- Le soleil en montagne est très fort, pensez à vous mettre régulièrement de la crème solaire indice élevé.
- Buvez souvent pour bien vous hydrater.

- Ne donnez pas de nourriture aux animaux sinon cela pourrait bouleverser leur cycle naturel.
- Ne sortez pas des chemins balisés et respectez le règlement.
- Evitez la cueillette car certaines fleurs et plantes sont en voie de disparition.

• Au cours des randonnées, tenez votre chien en laisse : il pourrait déranger et poursuivre les animaux sauvages.

2 - Un bon équipement pour randonner!

- Chaussures de marche, vêtements chauds, casquettes, lunettes de soleil (en vente dans les magasins de sports de Font-Romeu)

3 - La montagne est un espace fragile. Ne jetez JAMAIS vos déchets dans la Nature et pensez bien à trier vos déchets. Des containers prévus à cet effet sont disponibles dans toute la commune !

4 - Au cours des randonnées, tenez votre chien en laisse : il pourrait déranger et poursuivre les animaux sauvages.



ÉCO-GESTES : PROTÉGEONS LA NATURE!

Pour que Font-Romeu reste l'endroit idéal pour des vacances réussies, faites comme nous et contribuez à la protection de l'environnement !



TRANSPORT

Pour les trajets inter-station, utilisez les estibus (ou skibus) et la télécabine



CHAUFFAGE

Si j'ai froid, je rajoute un pull plutôt que de surchauffer. Le soir, je ferme les rideaux et les volets pour garder la chaleur.



CONSOMMATION D'EAU

Afin que les cours d'eau n'atteignent pas leur niveau le plus bas, évitez le gaspillage !



NUISANCES SONORES

Pour le bien-être de tous, maîtrisons nos émissions sonores à compter de 22h



GESTION DES DÉCHETS

Ne jetez JAMAIS vos déchets dans la Nature et pensez bien à les trier. Des containers prévus à cet effet sont disponibles dans toute la commune !



LA MONTAGNE À PIEDS



À VOS PHOTOS SOUVENIRS

Grâce aux PhotoPoint installés dans les plus beaux spots de la commune, les clichés ont belle allure avec le paysage Pyrénéen en fond ! C'est la photo inratable.



BALADES ET RANDONNÉES

Pyrénées Catalanes

Pour évoquer la richesse des paysages qui entourent Font-Romeu, rien ne sera plus démonstratif que de partir randonner vous-même en famille, à la découverte du grand spectacle de la nature.

Retrouvez tous les sentiers balisés de balades et randonnées familiales dans notre Guide de randonnées en Pyrénées Catalanes, disponible à l'Office de Tourisme de Font-Romeu : +33 (0)4 68 30 68 30

DE MAI À OCTOBRE

EN FAMILLE

GUIDE EN VENTE À 5€



CIRCUIT ART DÉCO

Cœur de Station de Font-Romeu

(Plan de ville: I8 16)

L'Office de Tourisme en partenariat avec le PAD (Perpignan Art Déco) vous propose un circuit « Art déco » afin de découvrir le patrimoine architectural « entre-deux-guerres » de notre station et ses spécificités régionalistes de culture Nord-Catalane. Cette balade intramuros vous permettra de découvrir les nombreuses villas des Années 30 qui ont été bâties aux pieds du célèbre Grand Hôtel. Dépliant disponible à l'Office de Tourisme.

TOUS LES JOURS
TOUTE L'ANNÉE

EN FAMILLE

GRATUIT



LA MONTAGNE À PIED



RANDONNÉES EN TÉLÉSIÈGES



Station de ski, secteur La Calme (Plan de ville : D1 ①)

La balade la plus ludique de vos vacances !

Au départ du parking de la Calme, vous embarquerez sur 2 télésièges successifs (environ 30 minutes) pour arriver à proximité du lac de Pradeilles.

Vous rejoindrez ensuite à pied le barrage des Bouillouses par un sentier balisé (30 minutes).

Pour un départ du centre ville de Font-Romeu ; vous prendrez une Télécabine jusqu'aux Airelles, puis une navette des Airelles jusqu'à La Calme.

Pour le transport d'enfants en bas âge et/ou d'animaux domestiques, se renseigner au +33 (0)4 68 30 60 61

Un nombre limité de « porte bébé » est à disposition à la billetterie de la Calme pour le transport des enfants et des cages pour chiens sont prévues pour le transport en télésiège.

TOUS LES JOURS DU SAMEDI 06 JUILLET
AU DIMANCHE 25 AOÛT 20 19 DE 8H30 À 17H30

EN FAMILLE

GRATUIT POUR LES - DE 6 ANS (SUR PRÉSENTATION
D'UN JUSTIFICATIF D'ÂGE). PACK FAMILLE DE 3 À 7
PERSONNES À PARTIR DE 20,70€



RANDOS DÉCOUVERTE (FAUNE / FLORE / PATRIMOINE)

Pyrénées Catalanes

Encadrés par des guides qualifiés et passionnés, partez en famille à la découverte des plus beaux endroits naturels et sauvages de notre région au cours de randonnées thématiques.

Plannings disponibles à l'Office de Tourisme de Font-Romeu.

Ozone 3 +33 (0)4 68 30 36 09 / La Maison de la Montagne
Aventure Pyrénéenne +33 (0)4 68 30 58 54

TOUTE L'ANNÉE

DÈS 4 ANS

À PARTIR DE 17€ ADULTE / 15€ ENFANT



SENTIER THÉMATIQUE « LE MUSÉE SANS MURS »



Avenue Jean-Paul (Plan de ville : H8 - Cœur de station. Cf. Zoom p.20 ⑤)

Espace culturel en forêt communale de Font-Romeu où l'art contemporain part à la rencontre de la Nature. Lieu intemporel, propice à la rêverie, ce chemin arboré est jalonné de sculptures réalisées par des artistes régionaux. Des bancs, disposés le long du parcours, invitent au repos et à la méditation. Deux points de départ pour la visite : devant le Casino ou Avenue Jean-Paul, avant Alti-Fit - Espace Sportif « Colette Besson »

TOUS LES JOURS
TOUTE L'ANNÉE

EN FAMILLE

ACCÈS LIBRE ET GRATUIT

LA MONTAGNE À VÉLO



LOCATION VTT

LE SHOP – SKIMIUM

102 Avenue Emmanuel Brousse (Plan de ville: J8 ⑧)
T. + 33 (0)4 68 30 15 99

Vente et location de VTT et VTT électrique.

MILLE ET UNE MONTAGNES

10 Avenue Emmanuel Brousse (Plan de ville: G9 ⑨)
T. + 33 (0)4 68 30 31 60

Vente et location de VTT.



QUADBIKE

Plus facile qu'un VTT, plus écologique qu'un QUAD... Véritable Vélo Tout Terrain à quatre roues, ludique, confortable, sécurisant et accessible à tous. Nouvelles sensations assurées ! Randonnées à profil descendant. Transport au sommet, descente spécialement aménagée. Encadrement et conseils de pilotage d'un moniteur QBX. Equipement : Casques fournis, tenue de sport adaptée conseillée. Réservation 48 h à l'avance minimum auprès de QBX Cycles (+33 (0)6 88 58 27 16)

TOUS LES JOURS (DU 06/07 AU 31/08)
DE 9H À 19H

À PARTIR DE 10 ANS
(TAILLE MINIMUM DE 1M40)

À PARTIR DE 22 €



SENTIERS ET PISTES VTT



Pyrénées Catalanes

40 Circuits balisés – 502km d'itinéraires (6 pistes vertes, 14 bleues, 17 rouges et 3 noires).

L'espace est complété par 7 liaisons (25km), 1 tour de village de 127km et 7 circuits enduro (61,5km) : 5 rouges + 2 bleus.

Carte Espace VTT-FFC des Pyrénées Catalanes disponible à l'Office de Tourisme de Font-Romeu : +33 (0)4 68 30 68 30
Topoguides téléchargeables sur www.pyrenees-catalanes.com.
Descente de pistes en VTT par le télésiège de La Calme (Plan de ville : D1 ⑦)

DE MAI À OCTOBRE. TÉLÉSIÈGE OUVERT TOUS LES
JOURS DU SAMEDI 06 JUILLET AU DIMANCHE 25 AOÛT
20 19 DE 8H45 À 17H45

DÈS 6 ANS

CARTE EN VENTE À 4€. JOURNÉE TÉLÉSIÈGE VTT
ADULTE / ENFANT: 9€. – DE 6 ANS : GRATUIT SUR
PRÉSENTATION D'UN JUSTIFICATIF D'ÂGE.



VTT DÉCOUVERTE

Pyrénées Catalanes

Encadrés par des guides qualifiés et passionnés, parcourez en famille et selon votre niveau, les plus beaux parcours de la région. Descente VTT et montée train jaune, parcours découverte ou sportif...

Plannings disponibles à l'Office de Tourisme de Font-Romeu.
Informations et réservations :

Ozone 3 +33 (0)4 68 30 36 09

La Maison de la Montagne Aventure Pyrénéenne
+33 (0)4 68 30 58 54

D'AVRIL À OCTOBRE

DÈS 7 ANS

À PARTIR DE 25€



GROTTES

Pyrénées Catalanes

GROTTE DE FONTRABIOUSE

T. +33 (0)4 68 30 95 55

Température constante, un petit lainage suffit.

GROTTES DES GRANDES CANALETTES DE VILLEFRANCHE DE CONFLENT

T. +33 (0)4 68 05 20 20 / +33 (0)6 32 36 30 60

Toutes les heures en juillet/août de 11h à 18h spectacle son et lumière (se présenter en caisse 35mn avant).

TOUS LES JOURS EN JUILLET ET AOÛT DE 10H À 18H
(FONTRABIOUSE),
DE 10H À 17H30 (GRANDES CANALETTES).

EN FAMILLE

FONTRABIOUSE : ADULTES 11,20€ /
JEUNES (13 - 18 ANS) : 9,50€ /
ENFANTS (5 - 13 ANS) : 6,90€ / ENFANTS (- DE 5 ANS) :
GRATUIT / ETUDIANTS : 9,50€ (- DE 25 ANS
AVEC CARTE ÉTUDIANT)
VILLEFRANCHE : ADULTES 10 € - ENFANTS
DE 5 À 12 ANS 6 € - GRATUIT MOINS DE 5 ANS.



LE TRAIN JAUNE

Gare de Font-Romeu Via (Plan de ville: F16 ®)

Le petit train jaune sillonne la Cerdagne depuis Latour de Carol jusqu'à Mont-Louis, puis longe la vallée de la Têt jusqu'à Villefranche-de-Conflent. Vous remarquerez également les importants ouvrages d'art que compte la ligne à trois rails du train jaune (viaducs, ponts, tunnels...). Informations au +33 (0)4 68 96 63 62

TOUS LES JOURS EN JUILLET ET AOÛT

EN FAMILLE

TARIFS ÉTABLIS SELON L'ITINÉRAIRE CHOISI,
DISPONIBLES DIRECTEMENT EN GARE.



MONT-LOUIS

À VOIR : La cité fortifiée de Mont-Louis. L'Eglise – Le Monument du Général Dagobert

Le Sentier des Oiseaux et le tour de la citadelle

La citadelle et le Puits des Forçats - Le Four Solaire.

Billets à retirer 20 minutes avant la visite.

Office de Tourisme : T. +33 (0)4 68 04 21 97

VISITES GUIDÉES DU LUNDI AU VENDREDI
9H30 / 12H30 ET 13H30 / 18H
LE DIMANCHE 10H30 / 12H30 ET 13H30 / 18H

EN FAMILLE

6,50€ ADULTE / 3€ 11-18 ANS / 2,50€ 7-10 ANS
GRATUIT - 7 ANS



MUSÉE DE CERDAGNE

Sainte Léocadie

Venez découvrir un Musée hors du commun, installé dans une ancienne ferme et maison de maître de 315 ans ! De nombreuses expositions ainsi qu'un jardin potager doublé d'un parcours sonore original sauront vous surprendre. Des livrets ludiques sont proposés aux enfants dès leur entrée dans le Musée !

T. +33 (0)4 68 04 08 05 / +33 (0)6 85 12 96 93

JUILLET ET AOÛT : TOUS LES JOURS
DE 10H À 12H30 ET DE 14H À 18H30.
ATELIERS POUR PETITS ET GRANDS,
RENSEIGNEZ-VOUS !

EN FAMILLE

4,50€ ADULTE / 2,50 € ENFANT
(7 - 18 ANS). GRATUIT POUR LES MOINS DE 7 ANS.
HORS ATELIERS.



THÉMIS SOLAIRE INNOVATION

Targassonne

4 Expositions : « Soleil, Mythes et Réalités » / « Comprendre l'énergie » / « Histoire des énergies solaires dans les Pyrénées Orientales » / « Astro Thémis »
Visite guidée (Départs à 14h30 et 16h30)
Expériences scientifiques "Didacsol" (Départs à 13h30 et 15h30). Atelier de construction « FAB LAB Solaire ».
Accès gratuit : Salle de jeux (à partir de 3 ans). Projection de Films et de Documentaires.

Renseignement & Réservation : T. +33 (0)4 68 30 46 00

DU 1^{ER} JUILLET AU 1^{ER} SEPTEMBRE
DE 10H À 12H ET DE 13H30 À 17H30

EN FAMILLE

ACCÈS LIBRE ET GRATUIT HORS
BILLET DÉCOUVERTE : 5€ ADULTE / 3€ ENFANT
(7 - 18 ANS) / GRATUIT - DE 7 ANS



VILLEFRANCHE DE CONFLENT

Visite commentée Ville, église, remparts groupe toute l'année sur réservation. Parcours sonore tout public et déficient auditif et mentaux.

T. +33 (0)4 68 05 87 05 / +33 (0)4 68 96 22 96

Visite Château Fort Libéria. Service gratuit de navettes en gare SNCF (Train Jaune).

T. +33 (0)4 68 96 34 01 / +33 (0)6 08 47 99 75

REMPARTS DE VILLEFRANCHE : JUIN ET SEPTEMBRE DE
10H À 19H / JUILLET ET AOÛT DE 10H À 20H
FORT LIBÉRIA : DE JUIN À SEPTEMBRE DE 9H À 20H.

EN FAMILLE

REMPARTS DE VILLEFRANCHE : ADULTES 4,50 € -
RÉDUIT 4 € - GRATUIT POUR LES ENFANTS - DE 10 ANS
ACCOMPAGNÉS PAR LEURS PARENTS.
FORT LIBÉRIA : ADULTES 7 €
ENFANTS DE 5 À MOINS DE 11 ANS 4,20 €



BALADES AVEC ÂNES

Pyrénées Catalanes

EQUID'ANE 66

(Chalet du Ticou – Bolquère) - + 33 (0)6 67 55 61 69
Balades à pied avec ânes menés par vous-même sur parcours variés. Les ânes peuvent porter les enfants de 2 à 10 ans. Ânes éduqués avec leur matériel de portage.

VAGABOND'ANE

(Puyvalador – Rieurtort) - T. +33 (0)4 68 04 41 22
Randonnée à pied avec des ânes de bât.

TOUS LES JOURS

DÈS 2 ANS

EQUID'ANE 66 : TARIFS LOCATION PAR ÂNE : ½ JOURNÉE 35€ / JOURNÉE OU PLUS 50€

VAGABOND'ANE : TARIF LOCATION D'ÂNE : 1 JOURNÉE 65€

2/3/4 JOURS 65€/ÂNE/JOUR – 5 JOURS 290€ / 6 JOURS 320€



CHIENS DE TRAÎNEAU

Base de loisirs Les Airelles (Plan de ville : F2 – Cf. Zoom p.20) (A)

Un Musher professionnel vous propose diverses activités avec sa meute de 40 chiens.

- Visite commentée du parc à chiens.
- Baptême en canikart + visite du parc. À PARTIR DE 2 ans
- Cani-Rando + Visite de parc. Rando sportive.

À PARTIR DE 8 ans (De 4 à 12 pers.)

• Enseignement à la conduite d'attelage sur trottinette.

À PARTIR DE 13 ans (De 3 à 5 pers.)

Informations et réservations Alaskan Team: +33 (0)6 43 59 03 90

DE MI-JUIN À MI-SEPTEMBRE

DÈS 2 ANS

JUSQU'À 10 ANS : 8€ / 10€ / 20€ / 50€.

DÈS 11 ANS : 10€ / 25€ / 30€ / 50€.



FERMES

Pyrénées Catalanes

FERME DU RIALET (La Llagonne)

T. +33 (0)4 81 89 90 19

Fromagerie fermière et visite des animaux de la ferme. Balades à poney en main pour les plus petits. Espaces jeux : châteaux gonflables et mannequin géant de traite pour les enfants.

FERME GAEC DOURMIDOU (Matemale)

T. +33 (0)4 68 30 13 55

Fromage de chèvre. Traite des chèvres tous les soirs à 18h de février à octobre.

FERME PERARNAUD (Formigüères)

T. +33 (0)6 16 12 53 08

Traite des vaches. Vente directe des produits de la ferme

FERME LE CALMADOU (Formigüères)

T. +33 (0)6 46 42 48 54 / +33 (0)4 68 30 97 02

Traite des brebis tous les jours de 18h30 à 19h45 jusqu'au 15 Août. Visite libre de l'élevage.

FERME DU RIALET : 9H30 À 12H30 (FROMAGERIE UNIQUEMENT) ET 15H À 19H

VISITE DES ANIMAUX

FERME GAEC DOURMIDOU :

TOUTE L'ANNÉE DE 10H À 12H ET DE 17H À 19H.

FERME PERARNAUD :

TOUS LES SOIRS À PARTIR DE 18H30

FERME LE CAL MADOU :

TOUS LES JOURS DE 10H À 12H ET DE 16H À 19H.

EN FAMILLE

VISITES GRATUITES. FERME DU RIALET : ENTRÉE 4€. FORFAIT FAMILLE AVEC RÉDUCTION À VOIR SUR PLACE



GARDIENNAGE D'ANIMAUX DOMESTIQUES

10 rue de la maisonnette (Plan de ville : G18 Ⓜ)

Laura Raynaud, coach canin et éducateur canin professionnel.
Education canine – Garde à domicile. Sur réservation.
T. +33 (0)6 11 99 19 41 / lauraraynaud.education@sfr.fr

TOUS LES JOURS

TOUTES RACES DE CHIENS

12€ / JOUR POUR 1 CHIEN – 18€ / JOUR POUR 2
CHIENS. A CONTACTER POUR + DE 2 CHIENS. 1
JOURNÉE OFFERTE POUR 1 SEMAINE.



PARC ANIMALIER

Les Angles

Visiter le Parc Animalier des Angles, unique dans les Pyrénées, c'est vivre une aventure montagnarde enrichissante à bien des points de vue. En parcourant les sentiers aménagés du Parc Animalier, vous découvrirez les animaux spécifiques de la faune Pyrénéenne. Le parc se fait entièrement à pied, inaccessible aux poussettes. T. +33 (0)4 68 04 17 20

TOUS LES JOURS DE 9H À 17H
DU 06/07 AU 31/08 DE 9H À 18H

EN FAMILLE

ENTRÉE : 14€ ADULTE, 12€ ENFANT (4-14 ANS),
GRATUIT MOINS DE 4 ANS



SORTIES ET RANDONNÉES ÉQUESTRES

Font-Romeu

Centre équestre (Plan de ville : J3 – Autour de l'Ermitage.
Cf. Zoom p.21 Ⓡ). Stages et promenades dans la montagne.
Location de poneys pour les tout petits. T. +33 (0)4 68 30 34 43.

Cheval Loisirs Promenades (Plan de ville : E1 – Base
de loisirs des Airelles. Cf. Zoom p.20 Ⓡ). Balade de 1h à
plusieurs jours – Tours de poneys tenus en longe par les
parents jusqu'à 8 ans – Cours de pleine nature – Pension.
Possibilité d'une selle bi place de 2 à 5 ans. Informations au
+33 (0)6 08 68 62 61

Ozone 3 (Plan de ville : G9 Ⓡ). Randonnées équestres.
Informations au +33 (0)4 68 30 36 09

JUILLET ET AOÛT

À PARTIR DE 2 ANS. STAGES À
PARTIR DE 4 ANS

À PARTIR DE 15€ À CHEVAL, 5€ À PONEY



BAGNADES ET EAUX VIVES



CLUB NAUTIQUE «L'OURSON»

Lac de Matemale

Sur les bords du lac de Matemale (200ha) - Plages aménagées – Baignade surveillée.
Ecole de Voile : Stages Optimist – Planche à voile – Catamaran - Paddle
Location de matériel : Pédalo – Canoë – Kayak – Planche à voile initiation, fun – Catamaran 14 à 16 pieds – Dériveurs.
Harnais et combinaison isotherme fournis. Cours de remise en forme. Restauration sur place midi et soir.

DE DÉBUT JUIN À MI SEPTEMBRE.

EN FAMILLE

TARIFS : NOUS CONSULTER
+33 (0)6 88 88 44 03



DROP-IN WATER JUMP

Err

13 pistes évolutives du débutant à l'expert. Venez tentez les acrobaties les plus folles en toute sécurité dans un cadre festif et convivial à partager entre amis ou en famille : slides en bodyboard ou donut / jumps en bodyboard, donut, ski, snowboard, vélo, trottinette, skateboard / trampolines (125 m2). Espace détente en accès libre avec buvette, snack et slackline.
Le matériel est compris dans les tarifs (casques, gilets, combinaisons, skis, snows, chaussures, vélos...). Une équipe diplômée (BJEPS AAN et BNSSA) est à votre disposition.
Réservation : +33 (0)6 84 37 94 40

TOUS LES JOURS DU 30 MAI AU 15 SEPTEMBRE
DE 12H À 18H

DÈS 3 ANS

À PARTIR DE 8€ POUR 20 MINUTES DE TRAMPOLINE
JUSQU'À 30€ L'ACCÈS À TOUTES LES ACTIVITÉS.



EAUX VIVES

Pyrénées Catalanes

Canyon avec descente en rappel, toboggans et sauts.
Rafting, hydro-speed... Savoir nager est obligatoire.
Équipement fourni. Informations et réservations: Ozone 3 (Plan de ville : G9 @) : +33 (0)4 68 30 36 09 / Aventure Pyrénéenne (Plan de ville : H8 2) : +33 (0)4 68 30 58 54
Guillaume Bernole : T. +33 (0)6 22 40 81 61
Norbert Aumasson : +33 (0)6 80 14 18 98 (Plan de ville : H9 @)

D'AVRIL À OCTOBRE

CANYON À PARTIR DE 8 ANS.

RAFTING ET HYDRO-SPEED À
PARTIR DE 8 ANS

CANYON, RAFTING, HYDRO-SPEED À PARTIR DE 35€



ESPACE AQUA-LUDIQUE

Err

Piscine, bassin à vagues, bassin ludique avec fontaine, jacuzzi, toboggan 3 pistes, pataugeoire, zone ludique avec jeux d'eau. En plein air, eau chauffée. Location parasol : 3€
T. +33 (0)4 68 04 72 94 / +33 (0)4 68 04 77 59 (en saison)

DE MI-JUIN À DÉBUT SEPTEMBRE DE 10H À 19H

EN FAMILLE

À PARTIR DE 18 ANS : 10€ / DE 4 À 17 ANS : 8€
/ - DE 4 ANS : GRATUIT /
PACK FAMILLE 2 ADULTES + 1 ENFANT : 25€

BAIGNADE ET EAUX VIVES



LES PETITS BATEAUX DE LA MATTE

Lac de Matemale

Venez naviguer, les Petits Bateaux Electriques habillés de Dalmatien, Tortue et autres animaux vous attendent.

Renseignements : T. +33 (0)6 15 92 31 25

DU 15 JUIN AU 15 SEPTEMBRE, DE 10H A 19H30
TOUS LES JOURS.

DE 0 A 3 ANS ACCOMPAGNÉ
D'UN ADULTE / DES 3 ANS
NAVIGATION SEULE

TARIF : 5€ LE TOUR DE 15 MIN. / 20€ LES 5 TOURS
40€ LES 10 TOURS



PISCINES

Pyrénées Catalanes

Font-Romeu (T. +33 (0)4 68 30 86 60) - (Plan de ville : H3 - Cf. Zoom p21 (X)) Bassin couvert de 25m. Bonnet de bain obligatoire. Short de bain interdit.

Matemale (T. +33 (0)4 68 04 34 64)

Bassin de 25m & pataugeoire enfants chauffés à 26°, bain chaud à 36 degrés

Targassone (T. +33 (0)4 68 30 25 03 / +33 (0)4 68 30 08 71)

Bassin couvert. Cours de natation tous les matins. Cours d'aquagym 2 à 3 fois/semaine en soirée.

Puigcerdà (T. +34 972 880 243). Piscine couverte 25m et bassin extérieur.

FONT-ROMEU : DU 15 JUILLET AU 30 AOÛT. DU LUNDI AU
VENDREDI DE 11H À 13H ET DE 14H À 18H
MATEMALE : DE MI-JUIN À MI-SEPTEMBRE TOUS LES JOURS.
JUILLET ET AOÛT DE 10H À 20H / JUIN ET SEPTEMBRE DE 12H À
19H SAUF LE LUNDI.
TARGASSONE : JUILLET ET AOÛT TOUS LES JOURS DE 14H À 20H.
PUIGCERDÀ : TOUS LES JOURS. HORAIRES DISPONIBLES À
L'OFFICE DE TOURISME DE FONT-ROMEU

EN FAMILLE

FONT-ROMEU : 4,50 €
MATEMALE : 5 € ADULTES / 3,50 € ENFANTS (DE 5 À
15 ANS) / GRATUIT MOINS DE 5 ANS.
TARGASSONE : 4,50€ ADULTES / 3,30€ ENFANTS
(JUSQU'À 12 ANS)
PUIGCERDÀ : 4,80€ ENFANTS (- DE 12 ANS)
/ 5,80€ ADULTES



SOURCES D'EAUX CHAUDES NATURELLES

Pyrénées Catalanes

DORRES (A 15 minutes de Font-Romeu) - T. +33 (0)4 68 04 66 87
Bains Romains édifiés en plein air, au milieu des arbres et avec un panorama somptueux.

BAINS DE LLO (A 15 minutes de Font-Romeu)

T. +33 (0)4 68 04 74 55

Spa, Grand Bassin de Nage extérieur, bain couvert, jacuzzi, sauna, hammam, salle de relaxation, espace détente.

SAINT THOMAS LES BAINS (A 25 minutes de Font-Romeu)

- T. +33 (0)4 68 97 03 13

Trois bassins thermo-ludiques à ciel ouvert dont un équipé de jacuzzi. 1 espace bien-être avec hammam, sauna, douchettes froides, vaporarium et spa à remous, un espace de repos et de relaxation, un salon de thé.

DORRES : TOUS LES JOURS DE 9H À 19H30
(JUILLET & AOÛT DE 9H À 20H)
LLO : OUVERT TOUS LES JOURS DE 10H À 19H30
(10H À 20H DE MI-JUILLET À FIN AOÛT).
ST THOMAS : TOUS LES JOURS DE 10H À 19H40.
DE 10H À 20H40 EN JUILLET ET AOÛT.

EN FAMILLE À PARTIR
DE 4 MOIS (L'ENFANT DOIT
AVOIR EU SON 1ER VACCIN)

DORRES : ADULTES 5 € - ENFANTS DE 3 À 11 ANS INCLUS
: 3,50 € - GRATUIT POUR LES MOINS DE 3 ANS.
LLO : ADULTE : 14 € - ENFANT -12 ANS : 10€ - ENFANT
-3 ANS : GRATUIT. PROMO FAMILLE
(2 ADULTES + 2 ENFANTS < 14 ANS) : 44€.
ST THOMAS : ESPACE BAIN : ADULTES 7€ - DE 4 À 11
ANS 5,50€ - GRATUIT POUR LES - DE 4 ANS.
ESPACE HAMMAM + BAINS : ADULTES 15,50€



ATELIER DE CRÉATION CÉRAMIQUE STAGES POTERIE

Place de la Poste, derrière l'église d'Odeillo.

(Plan de ville : D12 @)

Séances poterie Famille pour découvrir l'art du potier et modeler ensemble de belles créations en terre.

Sur réservation. Places limitées.

Contact : Viviane Vignaud

T. +33 (0)4 68 30 97 60 / +33 (0)7 81 12 50 85

JUILLET ET AOÛT.

À PARTIR DE 3 ANS
EN PRÉSENCE DES PARENTS

1H30 : 50€ JUSQU'À 4 PERSONNES (PARTICIPANT
SUPP. GRATUIT JUSQU'À 6). 8€ DE 6 À 10 ANS,
11€ DE 10 À 16 ANS, 14€ + DE 16 ANS.



BOWLING L'ELAN

Pyrénées 2000

Bowling 10 pistes avec un système de gestion de score HD : nouvelles animations, nouveaux thèmes et photos des joueurs à l'écran. Pistes équipées de barrières automatiques pour les enfants + rampe de lancement. Salle de Jeux (billard, flippers, simulateurs, etc...), Accès WIFI gratuit pour les clients et écran géant avec retransmission des événements sportifs. T. : +33 (0)4 68 30 04 05

TOUS LES JOURS À PARTIR DE 14H

DÈS 3 ANS

8,50 € PAR PARTIE / PERSONNE AVEC CHAUSSURES



CINÉMA

Casino de Font-Romeu

(Plan de ville : H8 - Cœur de station. Cf. Zoom p.20 @)

Programme de choix renouvelé toutes les semaines, disponible sur place, au CASINO, dans les commerces ou à l'Office de Tourisme

Renseignements : +33 (0)4 68 30 01 11

DE JUILLET À SEPTEMBRE

EN FAMILLE

ENTRÉE 8€ - TARIF RÉDUIT 6€

CARTE 10 ENTRÉES : 60€



JEUX DE RAQUETTES INDOOR

Alti-Fit / Espace sportif Colette Besson (Plan de ville: G7 - Cœur de station. Cf. Zoom p.20 @)

Badminton / Ping-Pong / Squash / Tennis

Location de terrain (matériel inclus). T. +33 (0)4 68 30 38 09



DU LUNDI AU VENDREDI DE 9H À 20H30 - SAMEDI ET
DIMANCHE DE 14H À 19H

DÈS 6 ANS

TARIF : 6 € ENFANT ET 13 € ADULTES L'HEURE
DE PING-PONG. 13 € LA LOCATION DE TERRAIN
(BADMINTON / SQUASH / TENNIS)

MÉDIATHÈQUE MUNICIPALE



90 Avenue Emmanuel Brousse
(Plan de ville : I8 - Cœur de station. Cf. Zoom p.20 ②)
Prêt de livres / DVD / Forum d'actualité : sous conditions d'emprunt. Accès internet : 2 postes. Conditions d'emprunt : un justificatif de domicile ou d'hébergement, une pièce d'identité et une photo d'identité. T. +33 (0)4 68 30 34 88

LES LUNDIS, MARDIS ET VENDREDIS : 15H-18H
LES MERCREDIS : 10H-12H & 15H-18H
LES SAMEDIS : 10H-12H

EN FAMILLE

ABONNEMENT PAR AN (ANNÉE GLISSANTE) ET PAR PERSONNE: 15€ / GRATUIT - DE 16 ANS

PARCOURS AVENTURE INDOOR « JUNGLE PARK »



Alti-Fit / Espace Sportif Colette Besson
(Plan de ville: G7 - Cœur de station. Cf. Zoom p.20 ②)
Parcours aventure en filet avec tyrolienne en intérieur.
100% sécurisé. T. +33 (0)4 68 30 38 09

DU LUNDI AU VENDREDI DE 9H À 20H30
SAMEDI ET DIMANCHE DE 14H À 19H

DE 4 À 13 ANS

1H : 6 € / 5 ENTRÉES DE 1H : 24 €
12 ENTRÉES DE 1H : 54 €

PATINOIRE « PHILIPPE CANDELORO »



Avenue Pierre de Coubertin - Autour de l'Ermitage
(Plan de ville : I3 - Cf. Zoom p.21 ②)



Patinoire Olympique (60m X 30m) 1 800 m².
Séances publiques ouvertes à tous.
T. +33 (0)4 68 30 68 30

TOUS LES JEUDIS DE 20H30 À 23H
DU 18 JUILLET AU 29 AOÛT SAUF LE 15 AOÛT
(OUVERTURE DÉCALÉE AU 16 AOÛT)

DÈS 3 ANS (POSSIBILITÉ DE
PATINETTES POUR LES PLUS
PETITS)

6,50 € (ENTRÉE + LOCATION DES PATINS INCLUSE).
4,50 € (ENTRÉE SANS PATINS).
ENTRÉE LIBRE POUR LES VISITEURS
ET LES ACCOMPAGNANTS.

SPÉLÉO



Pyrénées Catalanes
Découverte facile, sportif, sensation...
Informations et réservations Aventure Pyrénéenne:
T. +33 (0)4 68 30 58 54 (Plan de ville : H8 ②))
Norbert Aumasson : +33 (0)6 80 14 18 98 (Plan de ville : H9 ④)

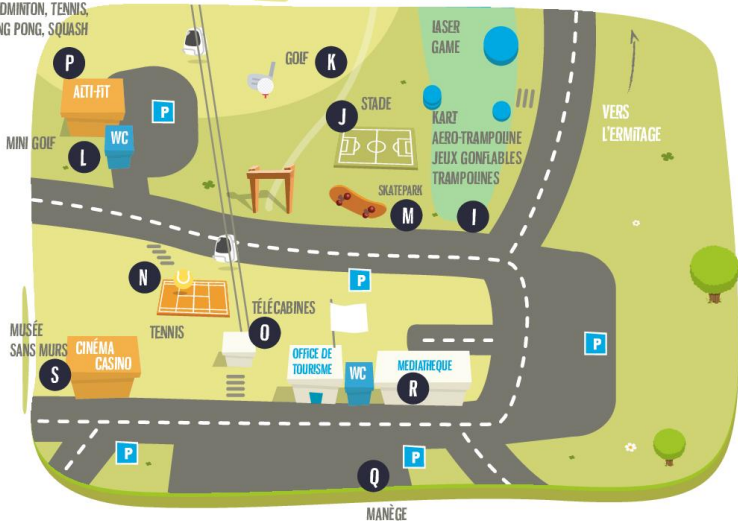
TOUTE L'ANNÉE

DÈS 6 ANS

À PARTIR DE 33 €

COEUR DE STATION

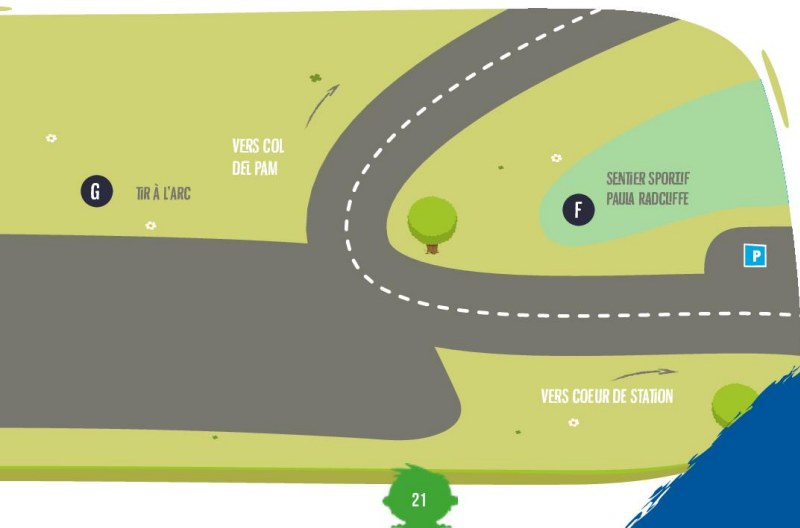
PARCOURS AVENTURE INDOOR
BADMINTON, TENNIS,
PING PONG, SQUASH



BASE DE LOISIRS DES AIRELLES



AUTOUR DE L'ERMITAGE



ACTIVITÉS & LOISIRS DE PLEIN AIR



AÉRO-TRAMPOLINE

Base de loisirs des Airelles
(Plan de ville : F1 - Cf. Zoom p.20 ©)

Equipés de harnais, l'impulsion et l'assistance élastique vous permettent de vous envoyer en l'air !!! Sensations garanties !!! T. +33 (0)6 80 42 53 02

TOUS LES JOURS 10H/12H ET 13H30/18H

DÈS 4 ANS

6€



AVENTURE PRÉHISTORI'K !

Pyrénées Catalanes

Après une petite randonnée, vivez une immersion en Préhistoire dans notre campement caché au cœur d'un vallon secret et préservé.

Présentation interactive des modes de vie des hommes de Cro-Magnon et Neandertal à travers les âges, apprendre à allumer le feu. Présentation d'outils en silex. Lancer d'épieux, tir au propulseur de sagaies, tir à l'arc, lancé de «bolas»... Peintures sur pierre, maquillage, poterie, création de parures (plumes, perles, cuir...). Construction de cabanes, atelier archéologie dans un bac de fouilles expérimental. T. +33 (0)6 80 14 18 98. Réservation Obligatoire !

TOUS LES JOURS, TOUTE L'ANNÉE

EN FAMILLE. ENFANTS À PARTIR DE 6 ANS.

TARIFS ADULTES 26€ ENFANTS 22€ (ANIMATIONS DIVERSES).



BIATHLON LASER

Font-Romeu (Plan de ville : H8 @)

Sport Olympique : tir à la carabine laser et autre activité physique. Sur les traces de Martin Fourcade... Informations et réservations: Aventure Pyrénéenne: T. +33 (0)4 68 30 58 54

TOUTE L'ANNÉE

DÈS 8 ANS

32€



CORDE GAME / ESCAPE GAME OUTDOOR

L'Ermitage (Plan de ville : L5 - Cf. Zoom p.21 @)

Formez une équipe (de 2 à 4 pers.) avec au moins un adulte et venez relever les challenges des 2 parcours qui vous sont proposés (Origine et Vies Secrètes). Cohésion, adresse, réflexion, mémoire sont autant d'aptitudes qui vous seront nécessaires afin de venir à bout du circuit de corde et espérer ouvrir l'un des coffres forts. Un équipement spécifique et une tablette numérique vous seront mis à disposition afin de vous immerger totalement dans l'un des scénarios de jeux. Parc Aventure « Chacun sa trace » : +33 (0)6 80 26 67 57 / +33 (0)6 01 05 96 77

TOUS LES JOURS DE 10H À 18H,
TOUS LES WEEK-ENDS DE SEPTEMBRE ET OCTOBRE

À PARTIR DE 8 ANS

20€

ACTIVITÉS & LOISIRS DE PLEIN AIR



DÉCOUVERTE AÉRIENNE

Pyrénées Catalanes

Aérodrome de Sainte-Léocadie - T. +33 (0)6 09 30 89 24
Avion 4 places, avion de voltige et ULM. Philippe Salvato, pilote professionnel instructeur.

Altiport de la Quillane - La Lagonne - T. +33 (0)4 68 04 66 04
Vous serez émerveillés en découvrant Mont-Louis, la vallée de la Têt, le Cambre d'Aze, Font-Romeu, la chaîne du Carlit, ... Baptême de l'air en avion/planeur - Stages découvertes.

TOUTE L'ANNÉE

DÈS 14 ANS

À PARTIR DE 90 €



DEVALKART

Base de loisirs Les Airelles

(Plan de ville : F1 - Cf. Zoom p.21 ☺)

Activité familiale de loisirs, karting non motorisé tracté à la montée par un télési, vous dévallez la piste à votre vitesse. Sensations garanties. 100% fun. Possibilité de prendre un enfant de - 6 ans à la descente - T. +33 (0)6 80 42 53 02

JUILLET ET AOÛT TOUTS LES JOURS 10H/12H
ET 13H30/18H

DÈS 6 ANS

TARIFS : 1 TOUR 4€ - 5 TOURS 15€ - 10 TOURS 25€



ESCALADE

Pyrénées Catalanes

Prenez de la hauteur en toute sécurité sur les différents sites en accès libre :

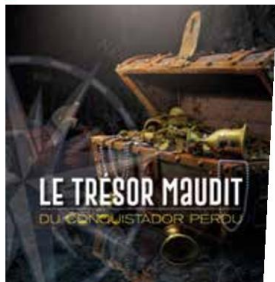
Rocher Ecole du Golf (du 4 au 7A). Accès à partir d'Alti-Fit Espace Sportif Colette Besson / Font-Romeu / Site de « Bloc » dans le Chaos de Targassonne / Rocher Ecole de St Pierre Dels Forçats / Rocher Ecole de Balçère / Rocher Ecole du Pla des Aveillans / Rocher de Llo

Possibilité d'activité encadrée par des guides. Informations et réservations: Ozone 3 (Plan de ville : G9 ☺) : T. +33 (0)4 68 30 36 09 / Aventure Pyrénéenne (Plan de ville : H8 ☺) : +33 (0)4 68 30 58 54 / Guillaume Bernole : T. +33 (0)6 22 40 81 61

D'AVRIL À OCTOBRE

DÈS 4 ANS

À PARTIR DE 30€ AVEC UN GUIDE.



ESCAPE GAME

Odeïllo (Plan de ville : C12 ☺)

Nouveau cet Été : Vivez l'expérience Escape Game en famille ou entre amis au cœur du vieux village d'Odeïllo !!!

L'Office de Tourisme de Font-Romeu vous propose 2 nouveaux jeux permanents d'Escape Game au cœur du vieux village d'Odeïllo proposant des énigmes ludiques et cérébrales pour tous les âges. Une aventure en immersion totale avec un parcours familial « La légende du Prince et de la Bergère d'Odeïllo » (enfants de 6 à 14 ans) et un parcours Adulte (à partir de 14 ans) « Le Trésor Maudit du Conquistador perdu ». Dans les 2 cas, votre quête s'achèvera à l'Office de Tourisme pour tenter, avec la bonne combinaison, d'ouvrir les coffres qui recèlent ces trésors perdus et d'obtenir ainsi votre certification d'aventurier aguerri !

Ces jeux sont disponibles sur l'Application Font-Romeu (FONT-ROMEU.APP) téléchargeable sur Google Play et l'Apple store (L'Office de Tourisme met également à disposition une version print si vous n'avez pas de téléphone !)

TOUTS LES JOURS / TOUTE L'ANNÉE

EN FAMILLE

GRATUIT

ACTIVITÉS & LOISIRS DE PLEIN AIR



FOOTBALL

Stade municipal
(Plan de ville : J7 / J8 - Cœur de station. Cf. Zoom p.20 ①)

Stage (sans hébergement) avec 2 après-midi d'activités.

Nouveau !: Journée foot avec ou sans activité.

Renseignements : www.foot-fontromeu.fr

T. +33 (0)6 17 90 18 10 / +33 (0)7 89 92 40 48

DU 22 AU 26 JUILLET 20 19 ET DU 5 AU 9 AOÛT 2019

DE 7 À 14 ANS

20€ LA JOURNÉE FOOT. 25€ LA JOURNÉE FOOT +
ACTIVITÉS. 160 € LE STAGE SEMAINE AVEC ACTIVITÉS
LUDIQUES.



GOLF

Espace Sportif Colette Besson

(Plan de ville : H7 - Cœur de station. Cf. Zoom p.20 ②)

Magnifique golf d'altitude homologué - 9 trous - Par 36 -
2517m - Practice 20 postes - Putting green - Pitching Green.
Location de Demi-série, de Chariot, de voiturette...

T. +33 (0)4 68 30 10 78

DU 1ER MAI AU 31 DÉCEMBRE (SOUS RÉSERVE DES
CONDITIONS CLIMATIQUES)

DÈS 6 ANS

28 € DE 6 À 25 ANS LE GREEN FEE 9 TROUS
(40 € / ADULTE) / STAGE ENFANT SEMAINE 6H : 100 €
STAGE ENFANT WEEK-END 4H : 80 €



JEUX GONFLABLES



Route de l'Ermitage face au camping Huttopia

(Plan de ville : J8 - Cœur de station. Cf. Zoom p.20 ①)

Venez vous éclater !!!

Anniversaires - Goûters. Espace détente parents, boissons,
glaces, crêpes, cookies, donuts, WIFI gratuit, etc...

Renseignements et tarifs :

T. +33(0)6 07 96 55 63 / +33(0)4 68 04 31 81

TOUS LES JOURS DE JUILLET ET AOÛT DE 10H À 20H

DE 2 À 12 ANS

10€ EN ILLIMITÉ
(AVEC ACCÈS KARTS ET TRAMPOLINES)



KARTS À PÉDALES



Route de l'Ermitage face au camping Huttopia

(Plan de ville : J8 - Cœur de station. Cf. Zoom p.20 ①)

Venez vous éclater !!!

Anniversaires - Goûters. Espace détente parents, boissons,
glaces, crêpes, cookies, donuts, WIFI gratuit, etc...

Renseignements et tarifs :

T. +33(0)6 07 96 55 63 / +33(0)4 68 04 31 81

TOUS LES JOURS DE JUILLET ET AOÛT DE 10H À 20H

DÈS 5 ANS

10€ EN ILLIMITÉ
(AVEC ACCÈS JEUX GONFLABLES ET TRAMPOLINES)

ACTIVITÉS & LOISIRS DE PLEIN AIR



LASER GAMES OUTDOOR

Route de l'Ermitage face au camping Huttopia
(Plan de ville : J8 - Cœur de station. Cf. Zoom p.20 ①)

Récréatif, sportif et original pour petits et grands.
Tout le monde a déjà joué aux cow-boys et aux indiens !!!
Pour les plus grands, une possibilité de vivre des sensations
uniques, en forêt, sans impact et sans bruit. WIFI gratuit.
Renseignements et tarifs :
T. +33(0)6 07 96 55 63 / +33(0)4 68 04 31 81

TOUS LES JOURS DE JUILLET ET AOÛT DE 10H À 20H

DÈS 6 ANS

À PARTIR DE 6€



MANÈGE

Eplanade des Comtes de Cerdagne
(Plan de ville : H9 - Cœur de station. Cf. Zoom p.20 ②)

« Les enfants terribles ». Manège de chaises volantes

TOUS LES JOURS DU 1ER JUILLET AU 31 AOÛT
DE 14H30 À 19H30

À PARTIR DE 2 ANS

2,50 € LE TOUR / 10 € LES 6 TOURS
20 € LES 15 TOURS / 50 € LES 40 TOURS



MINI-GOLF

Espace sportif Colette Besson
(Plan de ville : H7 - Cœur de station. Cf. Zoom p.20 ③)

Parcours 18 trous. T. +33 (0)4 68 30 38 09



DU LUNDI AU VENDREDI DE 9H À 20H30
SAMEDI ET DIMANCHE DE 14H À 19H

DÈS 4 ANS

1 HEURE : 6€



PARAPENTE

Targassonne

Vol découverte, vol long, vol montagne...
Informations et réservations Ozone 3 (Plan de ville : G9 ④) :
T. +33 (0)4 68 30 36 09 / Aventure Pyrénéenne (Plan de ville :
H8 ⑤) : +33 (0)4 68 30 58 54

TOUTE L'ANNÉE

À PARTIR DE 20 KG

À PARTIR DE 66 €

Suivez la WEB série de notre partenaire
« What's Your Name » 2019
sur leur chaine YouTube !

What's Your Name?

ACTIVITÉS & LOISIRS DE PLEIN AIR



PARC AVENTURE

Autour de l'Ermitage
(Plan de ville : L5 - Cf. Zoom p.21 U)



13 parcours dans les arbres de difficulté variable. Système de mousquetons indétachables simultanément sur demande des pratiquants. 4 tyroliennes géantes de + de 100m. Zone vertige: Saut en chute libre de 12m de haut avec le Quick Jump / Maxi Bungee Ejection pour s'envoler à 15m de haut. Parcours nocturne avec effets spéciaux.
Parc Aventure « Chacun sa trace » :
+33 (0)6 01 05 96 77 / +33 (0)6 80 26 67 57
Parcours normés et personnel diplômé.

TOUS LES JOURS DU 1ER JUILLET AU 31 AOÛT
DE 9H À 19H

À PARTIR DE 4 ANS. MAXI BUNGEE
À PARTIR DE 1M40 ET 40KG.

PARCOURS ACCROBRANCHE : DE 8 À 25€
SELON L'ÂGE ET LE PARCOURS



PÊCHE GUIDÉE

Pyrénées Catalanes

Initiation et perfectionnement. Stages et séjours de pêche
Adultes/Enfants. Sortie journée - ½ journée...

Thierry COUASNON

T. +33 (0)4 68 04 61 91 / +33 (0)6 38 58 85 24

Marc RIBOT

T. +33 (0)6 89 99 22 64 / +33 (0)4 68 04 62 69

TOUS LES JOURS DE MAI À NOVEMBRE

DÈS 10 ANS

PRIX SUR DEMANDE



PÊCHE TOURISTIQUE

Pyrénées Catalanes

Parcours touristiques de pêche. Permis de pêche non obligatoire. Location de matériel. Vente d'appâts.

La Llagonne : lac de la Quillane (T. +33 (0)4 68 04 22 38).

Formiguères : lac de l'Olive (T. +33 (0)4 68 04 47 35)

Permis de pêche obligatoire (possibilité d'acheter sur place un permis).

Les Angles : Lac de Balcère (T. +33 (0)4 68 04 32 76)

TOUS LES JOURS DE JUILLET ET AOÛT

DÈS 3 ANS

LES ANGLÉS : MOINS DE 18 ANS : 12€ AVEC PERMIS ET 19€
SANS PERMIS / ADULTE : 17€ AVEC PERMIS ET 24€ SANS
PERMIS. LA LLAGONNE : À PARTIR DE 2,50€/TRUITE PÊCHÉE.



PISTE MULTI-ACTIVITÉS

Autour de l'Ermitage (Plan de ville : J5 - Cf. Zoom p.21 U)

Piste ouverte à la pratique du Roller, Roller-ski, Vélo,
Randonnée, Course à pied. Stade de biathlon d'été.

Parcours de 2.2 km proposant 4 boucles de 580 m, 420 m,
630 m et 1.1km.

TOUTE L'ANNÉE

EN FAMILLE À PARTIR DE 3 ANS

ACCÈS GRATUIT

ACTIVITÉS & LOISIRS DE PLEIN AIR



QUAD ENFANTS

Base de loisirs des Airelles (Plan de ville : F2 - Cf. Zoom p.20) (E)

Sur circuit et sur engins de 50 à 90cm³.

T. +33 (0)6 64 99 39 90 / +33 (0)6 80 42 53 02

JUILLET ET AOÛT TOUS LES JOURS 10H/12H
ET 13H30/18H

DÈS 6 ANS

TARIFS : 7€ LE RUN DE 7 MINUTES EN QUAD 50 CM³,
9€ LE RUN DE 7 MINUTES EN QUAD 90CM³,
12€ LE RUN DE 14 MINUTES EN QUAD 50 CM³,
16€ LE RUN DE 14 MINUTES EN QUAD 90CM³,
FORFAITS : 35€ LES 6 RUNS EN QUAD 50 CM³,
45€ LES 6 RUNS EN QUAD 90CM³



SENTIER SPORTIF PAULA RADCLIFFE

Base de loisirs des Airelles

(Plan de ville : K1 - Cf. Zoom p.21) (F)

Parcours de santé de 1,8 km

TOUS LES JOURS

DÈS 6 ANS

GRATUIT



SKATE PARK



SKATEPARK
CHOCOLAT & NOISETTE

Avenue Jean-Paul

(Plan de ville : J8 - Cœur de station. Cf. Zoom p.20) (M)

Composé de différents modules : mini rampe avec extension, plans inclinés, quarter, box, fun box, etc...

TOUS LES JOURS EN ACCÈS LIBRE

DÈS 5 ANS

GRATUIT



TENNIS

Avenue Jean-Paul

(Plan de ville : H8 - Cœur de station. Cf. Zoom p.20) (N)

Activités sportives et animations proposées pour tous les âges et tous les niveaux. Stages de tennis encadrés par des moniteurs diplômés d'Etat.

Cours particuliers et collectifs, stages. Le matériel est prêté aux stagiaires si besoin est.

4 terrains en green set dont l'un couvert d'une bulle. 1 mur d'entraînement et 1 terrain mini-tennis. 1 terrain couvert en gazon synthétique. Court central extérieur éclairé.

Anne NIEMEGEERTS : T. +33 (0)6 14 40 76 41

JUILLET ET AOÛT DU LUNDI AU VENDREDI

DÈS 4 ANS

COURS PARTICULIERS ET COLLECTIFS À PARTIR DE
32€/H. STAGES À PARTIR DE 60€ LA SEMAINE

ACTIVITÉS & LOISIRS DE PLEIN AIR



TIR À L'ARC

Base de loisirs des Airelles
(Plan de ville : F1 - Cf. Zoom p.21 ⑥)

Choix de matériel adapté sur place.
Distance de 5m à 30 mètres.
Agrément Jeunesse et Sport et Label Fédéral.

Contact : Jean-Pierre - T. +33 (0)6 08 68 63 02 / +33 (0)4 68 30 18 41

TOUS LES JOURS

DÈS 6 ANS

TARIFS : ½ HEURE 8€ - 1 HEURE 12€ - STAGE DE 6
SÉANCES 120€ - MINI TEST 5€
TARIFS GROUPES (FAMILLE DE PLUS DE 5 PERS.).



TRAMPOLINES

Route de l'Ermitage face au camping Huttopia
(Plan de ville : J8 - Cœur de station. Cf. Zoom p.20 ①)

Enfants, adultes, venez vous éclater !!! Faites le plein de « Jumps » ! Tramos ronds pour les plus jeunes et tramos « sportif » pour les ados en recherche de sensations. Anniversaires - Goûters. Espace détente parents, boissons, glaces, crêpes, cookies, donuts, WIFI gratuit, etc... Renseignements: +33(0)6 07 96 55 63 / +33(0)4 68 04 31 81

TOUS LES JOURS DE JUILLET ET AOÛT DE 10H À 20H

DÈS 2 ANS

TRAMPO SPORTIF : 6€ / TRAMPOLINES RONDS : 10€
(AVEC ACCÈS JEUX GONFLABLES ET KARTING)



TROTTINETTE TOUT TERRAIN

Base de loisirs des Airelles
(Plan de ville : F1 - Cf. Zoom p.21 ④)

Activité incontournable : vous remontez par télésiège et vous redescendez par la piste.
Sensations garanties !!! T. +33 (0)6 80 42 53 02

TOUS LES JOURS DE JUILLET ET AOÛT 10H/12H
ET 13H30/18H

DÈS 10 ANS

TARIFS : 1 TOUR 3€ - 5 TOURS 12€ - 10 TOURS 20€



VIA FERRATA

Llo

Parcours aventure de montagne, adaptées à tous les niveaux de pratique: découverte, famille, perfectionnement et sportif.
Réservations / Horaires / Billetterie en ligne :
www.via-ferrata-de-llo.com

DU 1ER JUILLET AU 31 AOÛT DE 9H À 16H (DERNIER DÉPART). AUTRES PÉRIODES (SUR RÉSERVATION) : DE 10 À 15H (DERNIER DÉPART)

DÈS 5 ANS

DE 18€ À 31€ / AVEC TYROLIENNES : DE 39€ À 49€

UN ÉTÉ ANIMÉ AVEC NOTRE PARTENAIRE HARIBO



LES MARDIS KIDS

Tous les mardis du 9 Juillet au 27 Août

Gratuit. Les enfants restent sous la responsabilité des parents.

10h: En juillet : Parcours d'obstacles à l'ancienne école de Font-Romeu (Plan de ville: I8 24). En Août : Initiation à la course d'orientation à l'Espace Sportif Colette Besson (Plan de ville: G7 - Cœur de station. Cf. Zoom p.20 25). De 8 à 14 ans.

14h: Atelier poterie dès 6 ans (8 enfants maximum). Salle de l'Entre Pôts (Plan de ville: I8 25).

14h: Jeux en bois. Dès 3 ans. Salle de l'Entre Pôts (Plan de ville: I8 25)

15h: Maquillage. Dès 3 ans. Salle de l'Entre Pôts (Plan de ville: I8 25)

20h: Bal des enfants avec Chocolat et Noisette suivi d'une séance de dédicaces. Dès 2 ans. Salle de l'Entre Pôts (Plan de ville: I8 25)



En Juillet et en Août,
Chocolat et Noisette
sillonnent le centre de
Font-Romeu quotidiennement
et vous attendent pour des
séances bisous, câlins,
photos, selfies...
Ouvrez l'œil !



En cas de mauvais temps, n'hésitez pas à vous renseigner auprès de l'Office de
Tourisme pour connaître le programme de remplacement.

UN ÉTÉ ANIMÉ AVEC NOTRE

ACCUEIL DES VACANCIERS

Tous les dimanches
du 7 Juillet au 25 Août à 17h30

Gratuit

Office de Tourisme (Plan de ville: I8 04)
En famille. Pour connaître toutes les animations et activités de votre séjour. Chocolat et Noisette vous accueilleront dans une ambiance chaleureuse et amicale pour débiter les meilleures des vacances. Suivi d'une séance de dédicaces de Chocolat et Noisette.

RACONTE-MOI FONT-ROMEU

Tous les lundis
du 8 Juillet au 26 Août
de 14h15 à 17h

5€

Départ devant l'Office de Tourisme (Plan de ville: I8 04)
Dès 8 ans. Randonnée pour découvrir l'origine, le patrimoine naturel et culturel de Font-Romeu. Visite du Musée Sans Murs, de l'Ermitage, du Centre National d'Entraînement en Altitude et du Grand Hôtel. Inscription à l'Office de Tourisme.



CLUB NATURE

Tous les mardis et jeudis du 1^{er} au
22 Août à 10h

3€

Office de Tourisme (Plan de ville: I8 04)
Dès 4 ans. Sortie accompagnée d'une botaniste et phytothérapeute à la découverte des plantes de nos grands-mères pour apprendre tous les secrets de ces plantes vivantes et confectionner ton herbier. Diplôme du petit herboriste et petit cadeau en prime. Inscription à l'Office de Tourisme.

CHALLENGE CORDE GAME

Tous les Mercredis du 17 Juillet
au 21 Août
à 10h

10€ par participant

(Plan de ville : L5 – Autour de l'Ermitage
Cf. Zoom p.21 01)

A partir de 8 ans, accompagné d'un adulte.
Animation famille basée sur le jeu avec
chasse au trésor. Inscription préalable
souhaitée au +33 (0)6 01 05 96 77.



TOURNOIS AMICAUX DE BADMINTON FAMILY

Tous les lundis du 29 Juillet au 19
Août à 18h15

5€

Alti-Fit (Plan de ville: G7 – Cœur de
station. Cf. Zoom p.20 02)
Dès 6 ans. Inscription préalable
souhaitée au +33 (0)4 68 30 38 09



TOURNOIS DE PING-PONG JEUNES PAR POULES

Tous les mercredis du 3
Juillet au 28 Août à 14h

6€

Club House du Tennis Club
(Plan de ville: H8 – Cœur de station. Cf.
Zoom p.20 03)
De 8 à 18 ans. Inscription préalable
souhaitée au +33 (0)6 14 40 76 41

TOURNOIS AMICAUX DE FUTSAL

Tous les mercredis du 31
Juillet au 21 Août à 18h15

5€

Alti-Fit (Plan de ville: G7 – Cœur
de station. Cf. Zoom p.20 04)
Dès 6 ans. Inscription préalable
souhaitée au +33 (0)4 68 30 38 09



VISITES DU CREPS / CNEA

Tous les jeudis du 18 Juillet au 29
Août à 13h et 15h

2€

CREPS de Font-Romeu (Plan de ville: H3 –
Autour de l'Ermitage Cf. Zoom p.21 05)
En famille. Vous découvrirez les structures
d'accueil et les installations sportives
exceptionnelles que propose ce haut-lieu
d'excellence sportive.

PARTENAIRE HARIBO

TOURNOIS DE TENNIS JEUNES

PAR POULES

Tous les vendredis
du 5 Juillet au 30 Août
à 13h30

12€

Tennis de Font-Romeu (Plan de ville: H8 – Cœur de station.
Cf. Zoom p.20 (N))
De 8 à 16 ans. Matchs en poules
(3 matchs de 4 jeux ou 4 matchs de 3 jeux).
Remise des prix et goûter. Inscription préalable souhaitée au +33 (0)6 14 40 76 41



GREAT ARTISTS FROM THE VOICE

Le 4 Août à 21h

Gratuit

Parvis de l'Office de Tourisme (Plan de ville : I8 – (04))
Concert avec des candidats de l'édition 2019

CIRQUES APOLLO / MAXI CIRCUS / ARTIQUES Tout au long de l'été.

A partir de 10 €

Parking du Menhir (Plan de ville J8 (2))

Programme susceptible de modifications suivant les conditions climatiques.

ZUMB'ACTITUDE

Tous les vendredis du 12 Juillet
au 30 Août
à 17h30

Gratuit

Parvis de l'Office de Tourisme (Plan de ville: I8 (04))
Ludo vous attend, seul ou en famille, pour un moment fun et convivial.

50 ANS DU FOUR SOLAIRE

Du 13 au 18 Juillet

Gratuit

Four Solaire d'Odeillo (Plan de ville : B15 – (0))
Spectacle son et lumières avec feu d'artifice, bal, concert classique, visites du Four Solaire, conférences et ateliers au programme de cet anniversaire d'exception !

COURSE DE CÔTE AUTOMOBILE

Le 3 Août à 16h en Cœur de station
(Plan de ville: I8 (04)) et

le 4 Août dès 8h à Odeillo
(Plan de ville: C13 (26))

Gratuit

Vérifications techniques et exposition des voitures en cœur de station le 5 Août.
Course le 6 Août (Essais le matin à Odeillo. Course l'après-midi à Odeillo)



La Calme (2020 m)

STATION DE SKI

Col del Pam (2008 m)

FONT-ROMEU
CHANGEZ D'ALTITUDE !

Plan de la ville
FONT-ROMEU ODEILLO VIA



Télécabine

Les Airelles (1948 m)

Col de Mazerat

Lycée climatique & sportif
Centre National
d'Entraînement en Altitude

Centre équestre

Chapelle de l'Ermitage

Farnetis



Picnic
Painoite
Philippe
Candellero



Col du Cahatre (1835 m)



Golf

AIFF-IR
Espace Sportif
Collette Besse

Près du stade
Stade Formasud
Fourcade

FONT-ROMEU

Genck-Hôtel

Manuel Brousse

Manuel Brousse

Manuel Brousse

Manuel Brousse

Manuel Brousse

Manuel Brousse

Manuel Brousse

Manuel Brousse

Manuel Brousse

Manuel Brousse

Manuel Brousse

Manuel Brousse

Manuel Brousse

Manuel Brousse

Manuel Brousse

Manuel Brousse

Manuel Brousse

Manuel Brousse

Manuel Brousse

Manuel Brousse

Manuel Brousse

Manuel Brousse

Manuel Brousse

Manuel Brousse

Manuel Brousse

Manuel Brousse

Manuel Brousse

Manuel Brousse

Manuel Brousse

ESAT ODEILLOIS
Tourisme à Pyrenees
ESPAGNE / ANDORRE

PYRENEES 2000
MONT-LOUIS
PERPIGNAN

Mont-Louis

Mont-Louis

Mont-Louis

Mont-Louis

Mont-Louis

Mont-Louis

Mont-Louis

Mont-Louis

Mont-Louis

Mont-Louis

Mont-Louis

Mont-Louis

Mont-Louis

Mont-Louis

Mont-Louis

Mont-Louis

Mont-Louis

Mont-Louis

Mont-Louis

Mont-Louis

Mont-Louis

Mont-Louis

Mont-Louis

Mont-Louis

Mont-Louis

Mont-Louis

Mont-Louis

Mont-Louis

Mont-Louis

Mont-Louis

Mont-Louis

Mont-Louis

Mont-Louis

Mont-Louis

Mont-Louis

Mont-Louis

Mont-Louis

Mont-Louis

Mont-Louis

Mont-Louis

Mont-Louis

Mont-Louis

Mont-Louis

Mont-Louis

Mont-Louis

Mont-Louis

Mont-Louis

Mont-Louis

Mont-Louis

Mont-Louis

Mont-Louis

Mont-Louis

Mont-Louis

Mont-Louis

Mont-Louis

Mont-Louis

Mont-Louis

Mont-Louis

Mont-Louis

Mont-Louis

Mont-Louis

Mont-Louis

Mont-Louis

Mont-Louis

Mont-Louis

Mont-Louis

Mont-Louis

Mont-Louis

Mont-Louis

Mont-Louis

Mont-Louis

Mont-Louis

Mont-Louis

Mont-Louis

Mont-Louis

Mont-Louis

Mont-Louis

Mont-Louis

Mont-Louis

Mont-Louis

Mont-Louis

Mont-Louis

Mont-Louis

Mont-Louis

Mont-Louis

Mont-Louis

Mont-Louis

Mont-Louis

Mont-Louis

Mont-Louis

Mont-Louis

Mont-Louis

Mont-Louis

Mont-Louis

Mont-Louis

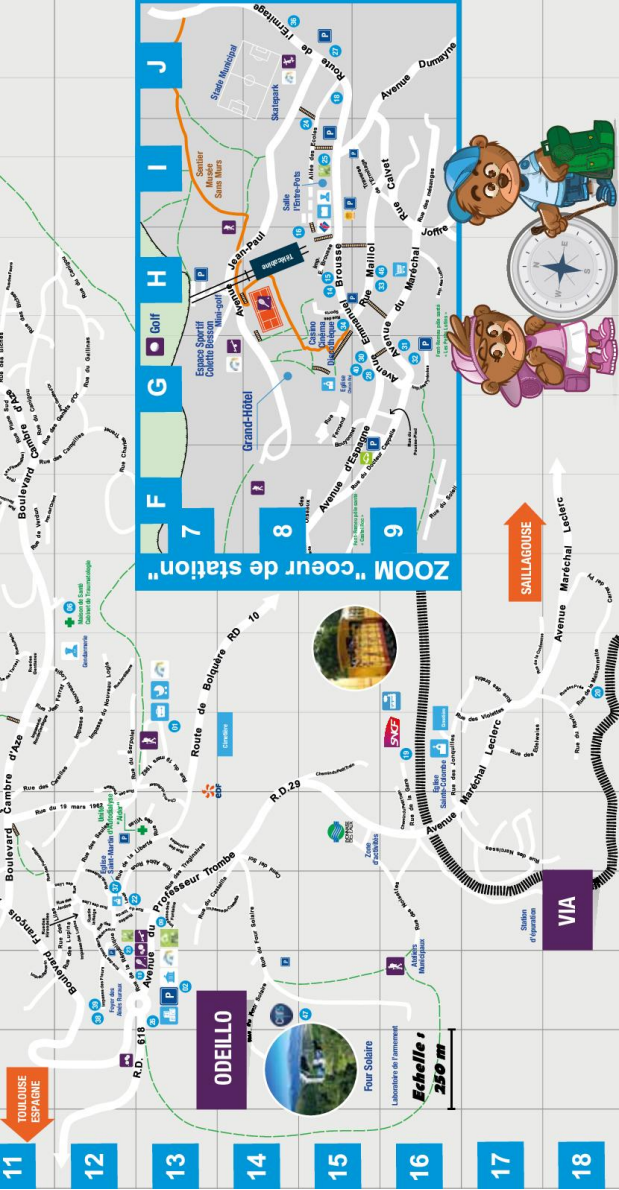
Mont-Louis

Mont-Louis

Mont-Louis

Mont-Louis

Mont-Louis



	LOUJET AUTOMOTIVE <small>(Dispositif sécurisés)</small>		DÉPART DE RANDONNÉE PIÉDINTE		BOULDOIRRE		SEATER SPORTIF		GORGERE		REZO POUZE
	STATION DE SKI ALPIN		DÉPART VTT		ARE DE JEU		CRÈCHE		SUPERMARCHÉ		BOÎTE DE RECHARGE VÉHICULES ÉLECTRIQUES
	DÉPARTS SKI DE FOND		CENTRE ÉQUESTRE		BOULEVARD MULTI-SPORTS		ÉCOLE		TRAIN JAUNE		PARCOURS CO
	LA POSTE		PISTES DE BALAIQUETTES		ARE DE POULE-AOUCHE		MÉTÉOROLOGIE		POINT DE Vue		BUS À 1€
	PARKING		ÉCOLES DE SKI		RANDI-POUSSINETTE		CHAPELLLE / ÉGISE				
	ESF		ESF		TENNIS						



COMMERÇANTS

RETROUVEZ TOUT LE MATÉRIEL ET LES ÉQUIPEMENTS NÉCESSAIRES À VOTRE SÉJOUR CHEZ NOS PRESTATAIRES LABELÉS POUR DES VACANCES « FAMILLE » RÉUSSIES !

360° LOC MATOS

T. +33 (0)4 68 30 39 75 / LOCMATOS.COM



📍 (Plan de ville: H8 - 18)

Location de porte-bébé et poussette.

Offres Famille : 5% de réduction sur les chaussures enfants (rando, tennis...) sur présentation de ce livret

SKIMIUM MONTAGNE ET PRESTIGE

T. +33 (0)4 68 30 07 90 / MONTAGNEPRESTIGE@GMAIL.COM



📍 (Plan de ville: H8 - 15)

Location de poussette et porte-bébé.

Pack Famille Plus : 2 adultes + 2 enfants = -10% supplémentaires sur la location VTT, -5% de réduction sur les chaussures enfants sur présentation de ce livret.



RESTAURANTS

POUR QUE LE REPAS SOIT UN PLAISIR POUR TOUS, CES RESTAURANTS METTENT À VOTRE DISPOSITION DU MATÉRIEL ET DES SERVICES ADAPTÉS AUX FAMILLES !

EL FOC

T. +33 (0)4 68 30 80 30



📍 (Plan de ville: G9 - 28)

Menu enfant : 13,50 € - Plats de montagne enfant de 10 à 14,50 €
Services famille : Chaises hautes et rehausseurs. Wifi. Portions spéciales et service prioritaire pour les enfants. Animaux acceptés.

L'ERMITAGE CAFÉ



T. +33 (0)4 68 30 07 08



 (Plan de ville: K5 - 29)

Menu enfant : 8,50€
Services famille : Rehausseurs, jardin à côté du restaurant à disposition. Animaux acceptés.

LA POULE AU POT



T. +33 (0)4 68 30 44 55



 (Plan de ville: G9 - 20)

Menu du petit poussin : 12€. Plats en 1/2 portion.
Services famille : Rehausseurs, chaises hautes, table à langer, animaux acceptés.

LA TABLE DES SAVEURS



T. +33 (0)4 68 04 88 49



 (Plan de ville: G9 - 11)

Menu enfant : 9,50€
Services famille : Rehausseurs, coloriages, Wifi. Animaux acceptés.

LE BISTRO DES LLOSES



T. +33 (0)4 68 04 79 51



 (Plan de ville: G9 - 12)

Menu enfant : Plats adaptés pour les enfants avec une carte «petits Amateurs»
Services famille : Chaises hautes et rehausseurs, coloriages, partie salon, Wifi.

LE CELLIER



T. +33 (0)4 68 30 01 53



 (Plan de ville: H9 - 23)

Menu enfant : 9€ avec un cadeau offert
Services famille : Rehausseurs, coloriages, table à langer, animaux acceptés.

LE LLAT



T. +33 (0)4 68 30 01 11



 (Plan de ville: H8 - 24)

Menu enfant : 9 €.
Services famille : Rehausseurs, chaises hautes, animaux acceptés.



PRESTATAIRES D'ACTIVITÉS

ACTIVITÉS SPORTIVES, LUDIQUES ET CULTURELLES («FAMILLE») AU PROGRAMME

ALASKAN TEAM



T. +33 (0)6 43 59 03 90 / TRAINEAU-A-CHIENS.COM

📍 (Plan de ville: F2 - Base de loisirs Les Airelles Cf. Zoom p.20 Ⓐ)

Activité spécial enfants pour apprendre à s'occuper des chiens et conduire son traîneau. Baptême en traîneau familial sur parcours boisé de 4km
Offre Famille : - 10% sur le 2^{ème} traîneau dans l'activité « Baptême ».

ALTISERVICE



T. +33 (0)4 68 30 60 61 / ALTISERVICE.COM

📍 (Plan de ville: F1 - Ⓒ)

Télécabine, navette Airelles/La Calme et télésièges de La Calme ouverts aux piétons. Télésiège Calme Sud ouvert aux VTT.

Offre Famille : Packs Famille de 3 à 7 personnes. Nombre limité de «porte-bébé» à disposition à la billetterie de La Calme et cages pour chiens prévues pour le transport en télésièges.

ALTI-FIT



T. +33 (0)4 68 30 38 09 / ALTI-FIT.FR

📍 (Plan de ville: G7 - Cœur de station. Cf. Zoom p.20 Ⓔ)

Parcours aventure Jungle Park en intérieur pour les 4/13 ans avec trampoline et tyrolienne (6€). Mini-golf extérieur 18 trous (6€). Badminton 6-14 ans (6€). Tournois enfants 6-15 ans (5€).

Offre Famille : - 5% pour les - de 12 ans (voir conditions à l'accueil). Organisation d'anniversaire hors vacances scolaires (12€ / enfant)

CHACUN SA TRACE



T. +33(0)6 01 05 96 77 / +33(0)6 80 26 67 57 - CHACUNSATRACE.FR

📍 (Plan de ville: L5 - Autour de l'Ermitage cf. Zoom p21 Ⓚ)

Parcours acrobatiques dans les arbres, tyroliennes, corde game, sauts dans le vide, parcours nocturne... 3 parcours adaptés de 4 à 7 ans, 7 parcours pour les + de 7 ans, 13 parcours pour les + de 10/11 ans. Inscription et paiement en ligne sur site internet.

Offres Famille : Tarification spéciale pour les - de 5 ans. Test gratuit pour les - de 4 ans. Tarif Famille 4 personnes. -2€ sur toute entrée achetée avant 10h.

JUMP' ALTITUDE



T. +33 (0)6 07 96 55 63 / +33(0)4 68 04 31 81

📍 (Plan de ville: J8 - Cœur de station. Cf Zoom p.20 Ⓛ)

Jeux gonflables, laser games, trampolines, karting à pédales. Wifi, espace détente. À PARTIR DE 2 ans.

Offres Famille : À PARTIR DE 5 enfants d'une même famille, le 5^{ème} est gratuit. Anniversaires et goûters.

OZONE3



T. +33 (0)4 68 30 36 09 - OZONE3.FR

📍 (Plan de ville: G9 Ⓜ)

Accrobranche dès 3 ans. Randonnées équestres, escalade, sorties marmottes dès 4 ans. Via ferrata dès 5 ans. Canyon en eaux chaudes, pêche, tir à l'arc, club des aventuriers dès 6 ans. Randonnée, rafting, montgolfière dès 8 ans. Canyon aventure, hydro-speed, parapente, quadbike dès 10 ans

Offre Famille : porte-bébé à disposition pour les randonnées. -25% pour les - de 12 ans sur certaines activités.

ET SI JE ME PERDS, MON PASSEPORT « VACANCES » TOUJOURS AVEC MOI !

JE M'APPELLE :

J'AI ANS

LE N° DE TÉLÉPHONE DE MES
PARENTS EST LE :

Famille Plus



JE M'APPELLE :

J'AI ANS

LE N° DE TÉLÉPHONE DE MES
PARENTS EST LE :

Famille Plus



Font-Romeu
changez d'ALTIITUDE !

RETROUVEZ
TOUTE L'ACTUALITÉ
BONS PLANS
PROMOTIONS
JEUX

f /FontRomeuStation

The advertisement features a smartphone displaying a website with various travel offers. The background is a scenic view of a mountain valley with snow-capped peaks. The text is in bold, colorful fonts, and there is a Facebook social media link at the bottom right.



CHACUN JOUR
UN RÊVE EST RÉALISÉ



L'Association Petits Princes, créée en 1987, reçoit un cheque pour les rêves des enfants et des adolescents gravement malades.

UN PROJET POUR CHAQUE ENFANT

En réalisant ses rêves, l'enfant trouve une énergie supplémentaire pour se battre contre la maladie.

UN ACCOMPAGNEMENT DANS LA DURÉE

L'Association Petits Princes est la seule association en France à réaliser plusieurs rêves pour un même enfant malade en fonction de l'évolution de sa pathologie.

UN SOUTIEN POUR L'ENSEMBLE DE LA FAMILLE

Force que la maladie bouleverse tout l'univers familial, les parents et la fratrie vivent, dans la majorité des cas, les rêves aux côtés de l'enfant.

WWW.PETITSPRINCES.COM



CHOCOLAT & NOISETTE ÉTÉ 2019



**AFIN DE NOUS AIDER À AMÉLIORER LA QUALITÉ DE NOS SERVICES
ET NOS PRESTATIONS FAMILLE, N'HÉSITÉZ PAS À REMPLIR LE
QUESTIONNAIRE DISPONIBLE À L'OFFICE DE TOURISME OU SUR
WWW.FONT-ROMEUF.R**



OFFICE DE TOURISME
82 Avenue Emmanuel Brousse
B.P. 55
66122 FONT-ROMEUF CEDEX
T. +33 (0)4 68 30 68 30
www.font-romeuf.fr
office@font-romeuf.fr



RETROUVE-NOUS SUR FACEBOOK
Font-Romeuf «Chocolat & Noisette»

Coordonnées GPS : 42.506053,2.042041

Ouvert tous les jours de 9h à 12h et de 14h à 18h.
Vacances Scolaires été de 9h à 12h et de 14h à 19h.
Fermeture exceptionnelle les dimanches de mai, octobre et novembre hors vacances scolaires.